

## Teufelsweg über den Odenberg

**Länge:** 9,09 km  
**Steigung:** + 315 m / - 151 m  
**Dauer:** ca. 2,5 Stunden

**Start:** Köhlerhütte Coppengrave  
**Verlauf:** Hohe Warte, Lippoldshöhle, Odenberg, Coppengrave  
**Ziel:** Köhlerhütte Coppengrave



### Überblick

Parkplatz Köhlerhütte, Coppengrave - Raabe Weg - Hohe Warte - K 26 - Lippoldshöhle - Wolfsschlucht - Odenberg - Coppengrave - Köhlerhütte Coppengrave



Grillplatz Köhlerhütte

### Tourbeschreibung

Wir starten an der Köhlerhütte am Waldrand. Dahinter rechts in den Raabeweg, der in 30 Minuten zur Hohen Warte führt. Dann auf der Kreisstraße 26 zur Lippoldshöhle. Am südlichen Ende des Parkplatzes- Lippoldshöhle- überquert man die Straße und folgt dem schräg rechts ansteigenden Forstweg. Links der ehemalige Kalksteinbruch. Wer gut zu Fuß ist kann zunächst auch vom Nordende des Parkplatzes etwa 50 m

Richtung Brunkensen laufen und dann über die etwas versteckt liegende und holprige "Hexentreppe" abkürzen. Der Weg gewinnt an Höhe, an einer Gabelung muss man jedoch ein paar Meter absteigen, um an der nächsten wieder aufzusteigen. Schließlich erreicht man den in der Wolfsschlucht empor führenden Weg, der die Kennzeichnung des Kapsteinwegs trägt. Etwa zwanzig Meter rechts dieser Kreuzung führt ein Fußweg zur Hohensteinhütte. Folgt man dem Hauptweg links durch die Schlucht, kommt man auf das Plateau des Odenbergs. Bevor man aus dem Wald tritt, kann man links sich fächerartig ausbreitende alte Wegespuren finden, die davon zeugen dass die Wolfsschlucht seit langer Zeit eine bedeutende Wegeverbindung war. Tatsächlich führte der in Duingen noch am Straßennamen erkennbare "Alfelder Weg" über den Odenberg durch die Wolfsschlucht nach Brunkensen. In der Ferne erkennt man die Häuser des einst zum Brunkensen Gut gehörenden Vorwerks Odenberg, darunter auch die sagenumwobene "Rote Scheune". Damit die Scheune schneller fertig würde, soll sich der Bauer mit dem Teufel verbündet haben. Wenn er dafür die Seele des Bauern bekäme, wollte der Gehörnte die Scheune bis zum Hahnenschrei fertig stellen. Der Bauer bekam es jedoch in der Nacht mit der Angst zu tun, fing den Hahn und tötete ihn. So platzte der Vertrag, und die Scheune ist niemals fertiggeworden. Man folgt dem Weg zuerst am Waldrand, dann im Waldesinnern, bis er auf eine Forststraße trifft. Auf dieser links bergab, bis nach 12 Minuten in einer langgezogenen Rechtskurve ein Stichweg an den Waldrand und in die Feldmark führt. Hier lädt eine Ruhebänk mit Blick über Coppengrave zum Verweilen ein. An der Wegböschung ein historischer Grenzstein der hannoversch-braunschweigischen Landesgrenze. Man steigt ab bis zur Landstraße, dort links bis zum Ortsausgang und dann rechts in die Gerberstraße. Auf der Dorfstraße links bis zum Dorfplatz, dort rechts Richtung Schützenhaus (Wegweiser) über die Straße "Am Pfingstanger". An einer Weggabelung außerhalb des Ortes nicht der Kennzeichnung "Schützenhaus" nach rechts folgen, sondern links bis zur Köhlerhütte am Waldrand.

Urheber: Verkehrsverein Freden e.v. Günter Lampe,  
 verkehrsverein-freden@web.de

## Teufelsweg über den Odenberg



Lippoldshöhle bei Brunkensen

### Schwierigkeit

---

Eben mit einigen leichten Steigungen.

### Barrierefreiheit

---

Die Tour ist nicht barrierefrei.

### Anfahrt

---

Von Hannover über die Bundesstraße 3 und 240 nach Weenzen- L 462 nach Duingen und weiter nach Coppengrave - Im Ort links abbiegen zum Pfingstanger.

Von Göttingen über die Bundesstraße 3 bei Godenau ab über die K 407 nach Hohe Warte- dann Rechts auf die L 462 nach Coppengrave.

### Position

---

N 51° 58.80198', E 009° 43.25371'

### Kontakt und Infos

---

[www.duingen.de](http://www.duingen.de) und  
[www.gemeinde-coppengrave.de](http://www.gemeinde-coppengrave.de)  
[www.brunkensen.de](http://www.brunkensen.de)  
[www.verkehrsverein-brunkensen.de](http://www.verkehrsverein-brunkensen.de)  
[www.alfeld.de](http://www.alfeld.de)  
[navigator.geolife.de/tour-901000041-1.html](http://navigator.geolife.de/tour-901000041-1.html)



Lügenstein bei der Lippoldshöhle

# Teufelsweg über den Odenberg

## Interessante Punkte entlang der Tour

Die Nummer vor den Einträgen entsprechen den Nummern in der Karte.

Es werden ausschließlich Ziele in direkter Nähe der Tour auf der Karte dargestellt.

## Freizeit

---

### **1 Bildhauerin Stefanie Link**

Tiefe Straße 2, 31091 Coppengrave

Telefon: 05185 958919

Detaillkarte: 1

## Gastronomie

---

### **2 Räuber Lippoldskrug**

Glenetalstraße 70, 31061 Alfeld (Leine)

Telefon: 05181 38480

Detaillkarte: 2

### **3 Siegfriedsklaus**

Landstraße 2, 31091 Coppengrave

Telefon: 05185 223

Detaillkarte: 1

## Kulturelles

---

### **1 Bildhauerin Stefanie Link**

Tiefe Straße 2, 31091 Coppengrave

Telefon: 05185 958919

Detaillkarte: 1

## Sehenswertes

---

### **4 Lippoldshöhle**

OT Brunkensen, 31061 Alfeld (Leine)

Telefon: 05181 9010358

Detaillkarte: 3

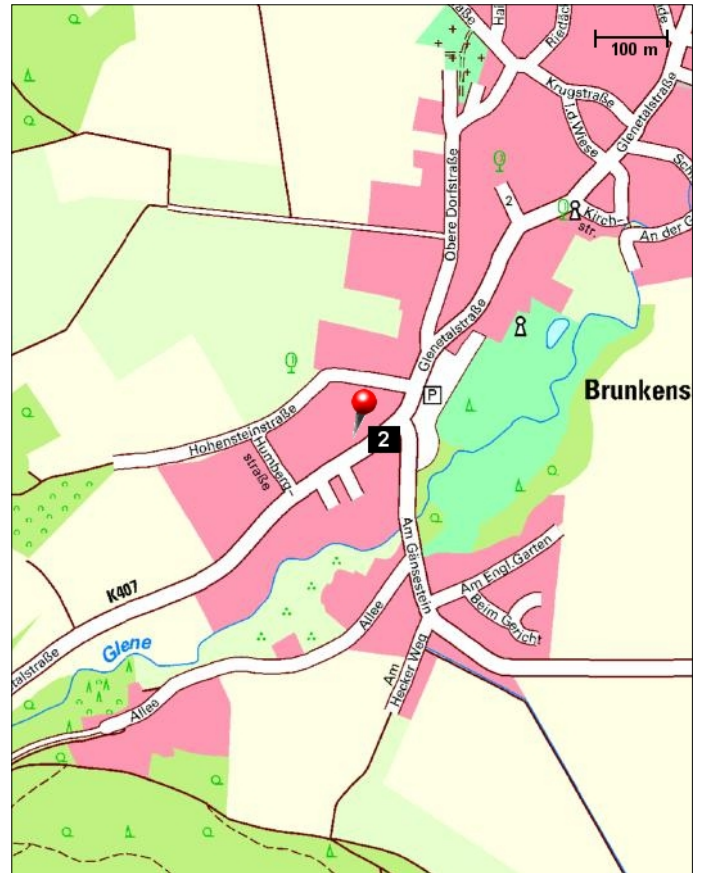


# Teufelsweg über den Odenberg

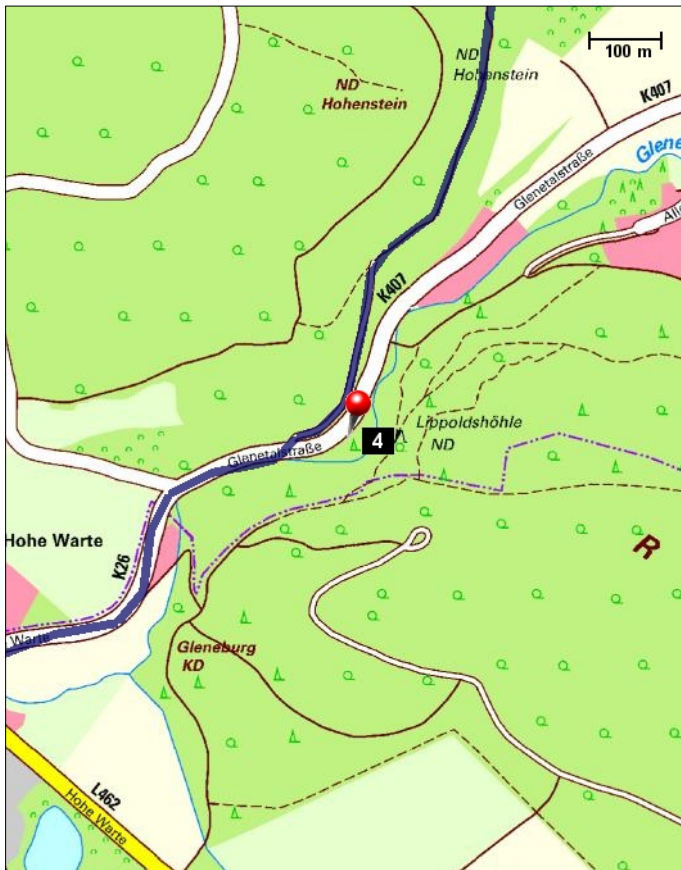
## Detailkarte 1 - Coppengrave



## Detailkarte 2 - Alfeld (Leine)



## Detailkarte 3 - Alfeld (Leine)

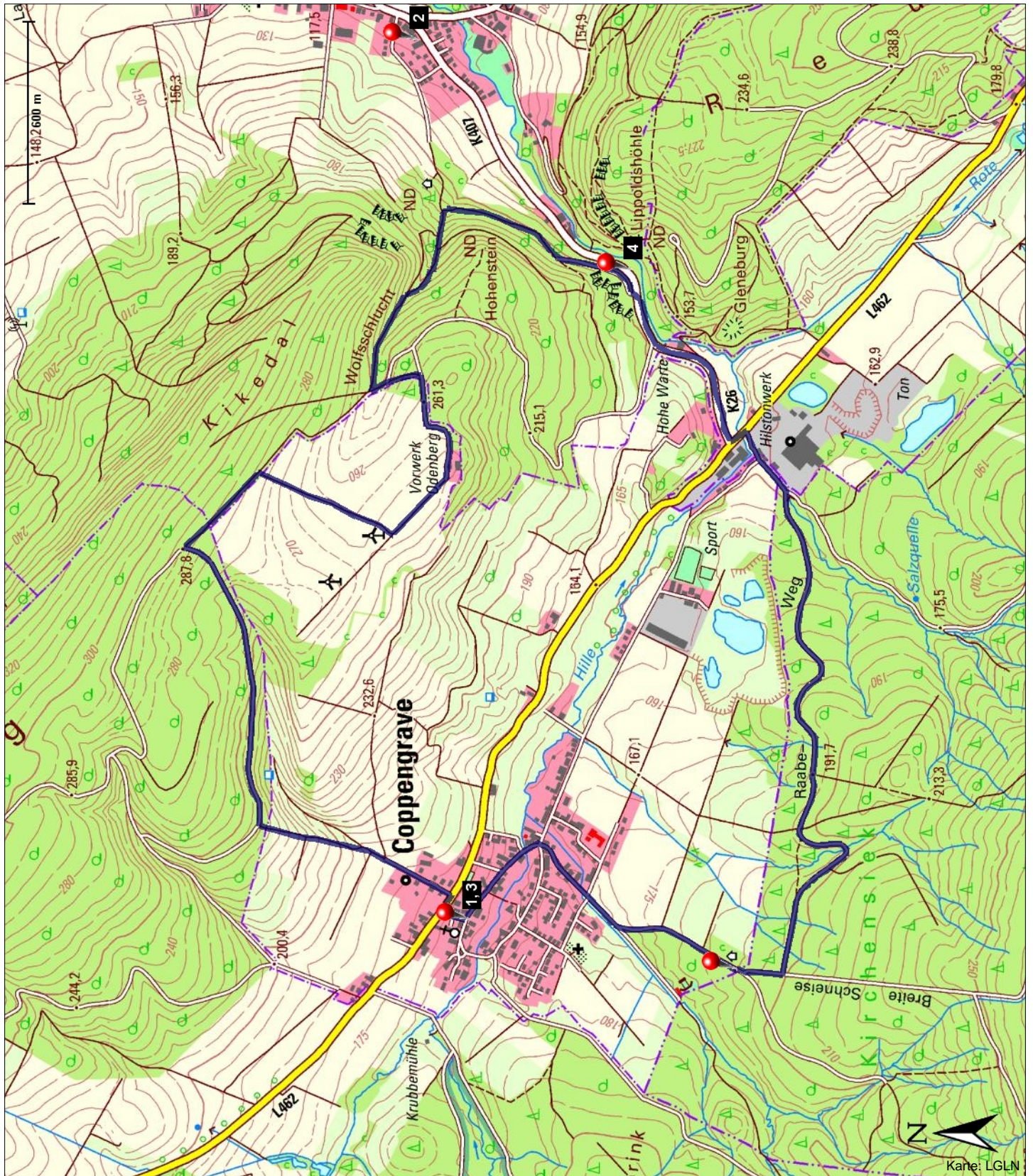




## Teufelsweg über den Odenberg

**Länge:** 9,09 km  
**Steigung:** + 315 m / - 151 m  
**Dauer:** ca. 2,5 Stunden

**Start:** Köhlerhütte Coppengrave  
**Verlauf:** Hohe Warte, Lippoldshöhle, Odenberg, Coppengrave  
**Ziel:** Köhlerhütte Coppengrave





## Teufelsweg über den Odenberg

**Länge:** 9,09 km

**Steigung:** + 315 m / - 151 m

**Dauer:** ca. 2,5 Stunden

**Start:** Köhlerhütte Coppengrave

**Verlauf:** Hohe Warte, Lippoldshöhle, Odenberg, Coppengrave

**Ziel:** Köhlerhütte Coppengrave

