

# Königsweg- Weg deutscher Kaiser und Könige Route 1

**Länge:** Teilstück ca. 16 km lang, Gesamtlänge ca. 88 km

**Steigung:** + 370 m / - 78 m

**Dauer:** ca. 5 Stunden

**Start:** Infotafel Schloss Brüggen

**Ziel:** Adenstedter Berg

## Überblick

Brüggen>Sieben

Berge>Tafelbergturm>Rennstieg>Kulturberberge

Wernershöhe> Sportplatz Adenstedter Berg



Schloss Brüggen



Schloss Wrisbergholzen

## Schwierigkeit

Wald- und Feldwege und Waldpfade, innerorts straßenbegleitend. Ausschilderung "Königskrone"



## Tourbeschreibung

Der Königsweg "Via Regis" entführt auf mittelalterlichen Pfaden deutscher Kaiser und Könige. Er startet beim Schloss Brüggen und endet an der Pfalz Werla bei Goslar. Der Königsweg hat insgesamt 10 Routen. Der Start der Route 1 ist das Schloss Brüggen in der gleichnamigen Gemeinde Brüggen, Samtgemeinde Gronau (Leine), Kreis Hildesheim. Der Streckenabschnitt führt in die Sieben Berge auf den historischen Rennstieg. Ausschilderung mit einem "R" oder mit der Figur Hödeken. Es geht vorbei an der Kulturherberge Wernershöhe bis zum Parkplatz am Sportplatz Adenstedter Berg. Sehenswertes an und in der Nähe der Strecke: Schloss Brüggen, Tafelbergturm, Kulturherberge Wernershöhe, Landschaftspark, Fayencenfabrik und Schloss Wrisbergholzen, Museum Alfeld (L.), Fillerturm, Weltkulturerbe Faguswerk Alfeld (L.)

Urheber: Günter Lampe , Delligsen E-Mail: [verkehrsverein-freden@web.de](mailto:verkehrsverein-freden@web.de)

## Anfahrt

Nach Brüggen A 7 bis Hildesheim > B 1 Richtung Elze > B 3 Richtung Göttingen > Abfahrt zwischen Banteln und Limmer. Bahn: [www.bahn.de](http://www.bahn.de); Bus : [www.efa.de](http://www.efa.de);

## Position

N 52° 02.54628', E 009° 46.51898'

## Königsweg- Weg deutscher Kaiser und Könige Route 1

### Kontakt und Infos

---

[www.kreisheimatbund-hildesheim.de](http://www.kreisheimatbund-hildesheim.de)

[www.gronau-leine.de](http://www.gronau-leine.de)

[www.alfeld.de](http://www.alfeld.de)



Kulturherberge Wernershöhe



## Königsweg- Weg deutscher Kaiser und Könige Route 1

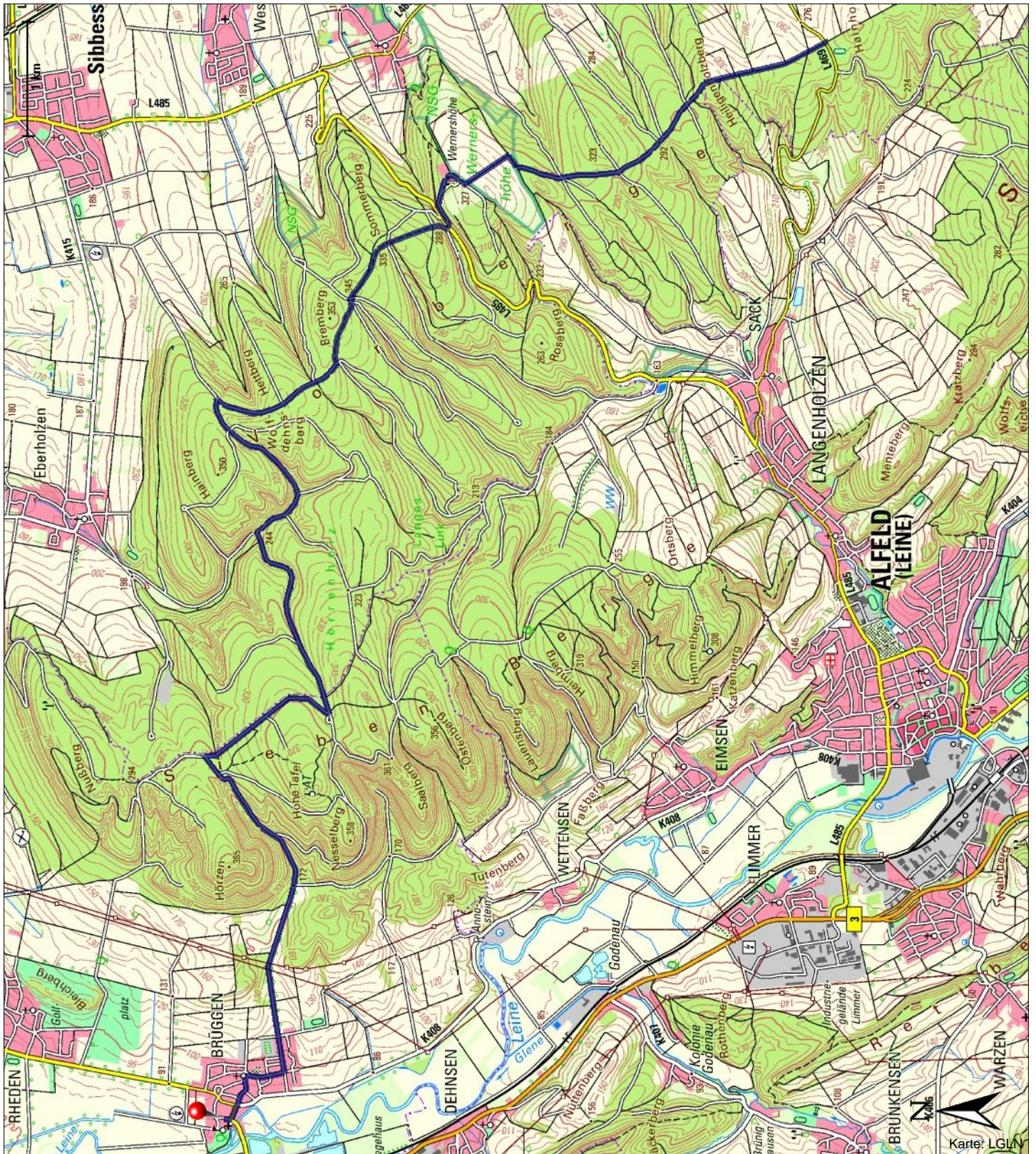
**Länge:** Teilstück ca. 16 km lang, Gesamtlänge ca. 88 km

**Start:** Infotafel Schloss Brüggen

**Ziel:** Adenstedter Berg

**Steigung:** + 370 m / - 78 m

**Dauer:** ca. 5 Stunden





## Königsweg- Weg deutscher Kaiser und Könige Route 1

**Länge:** Teilstück ca. 16 km lang, Gesamtlänge ca. 88 km

**Steigung:** + 370 m / - 78 m

**Dauer:** ca. 5 Stunden

**Start:** Infotafel Schloss Brüggen

**Ziel:** Adenstedter Berg

