

Sieben Berge Schleife

Länge: 18,34 km
Steigung: + 932 m / - 934 m
Dauer: ca. 3 Std.

Start: Parkplatz Berufsschulzentrum Alfeld (L.)
Verlauf: Berufsschulzentrum Himmelbergturm, Adamishütte, Tafelbergturm
Ziel: Parkplatz Berufsschulzentrum Alfeld (L.)



Überblick

Parkplatz Berufsschulzentrum Himmelbergturm , Adamishütte- Vorberge- Waldrand der Sieben Berge , Ortsteil Eimsen , Schlei, Ausgangspunkt.



Tafelbergturm

Tourbeschreibung

Rundwanderweg

Wir starten am Ortsausgang von Alfeld (L.) (L 485 Richtung Langenholzen) am Parkplatz Berufsschulzentrum (Albert-Schweitzer-Straße). Wir nehmen den Weg zum Himmelbergturm. Weiter auf dem Fahrweg zur Adamishütte. Vom Wanderparkplatz Adamishütten angekommen geht es links den zweiten oberen Weg weiter auf einem Fahrweg durch die Sieben Berge. Wir gehen durch den Querbusch, das Verbrannte Holz ,Kleine Link ,>Flurnamen< von Wettensen kommt der Drohnenschleie Weg > am Ostenberg vorbei> Wir kreuzen den

Fastweg>rechts liegt der Fockental-Grund > am Lindert vorbei zum Schweinestall> beim Schweinestall , Rennstieg um die Hohe Tafel , den Holzer Stieg hinunter zum Waldrand bei Brüggen. Dort wandern wir unterhalb des Nesselberges am Waldrand entlang in Richtung Alfeld> Unterhalb der Heimberghütte geht es vorbei am Soolwege und Saalberg an den Wasserbehältern von Eimsen entlang bis zu Ortschaft Eimsen . Am Friedhof vorbei über die Schlei zum Ausgangspunkt unserer Wanderung.

Die Sieben Berge

Himmelberg, Heimberg, Lauensberg, Ostenberg, Saalberg, Nesselberg Hörzen

Urheber: Günter Lampe , Delligsen E-Mail: verkehrsverein-freden@web.de



Bärlauch im Frühling

Schwierigkeit

Eine Steigung am Beginn der Wanderung Richtung Himmelbergturm, dann Hochebene auf den Vorbergen. runter zum Waldrand, dann eben entlang des Waldrandes im Leinetal.

Ausgangshöhe ca. 120 Meter. Höchster Punkt der Wanderung 340 Meter

Sieben Berge Schleife

Barrierefreiheit

Die Tour ist nicht barrierefrei.

Beschilderung

Der " Rote Hoedeken" (Kleiner Kobolch/Waldgeist)

Anfahrt

Anfahrt: Anreise mit der Bahn:

Alfeld (Leine) liegt an der Nord-Süd-Strecke

Hannover-Göttingen, hier hält stündlich der Metronom.

Anreise mit dem Auto:

Über die A 7 kommend aus Richtung Süden bis Ausfahrt

Rhüden, dann über Lamspringe, Winzenburg ,Freden

(Leine)nach Alfeld (L.)

Von Hannover und Göttingen über die

Bundesstraße 3 nach Alfeld (Leine) abbiegen.

Weiter Richtung ortsteil Langenholzen. L 485

Position

N 52° 00.06535', E 009° 50.49763'

Kontakt und Infos

Tourist-Information

Marktplatz 12

31061 Alfeld

Telefon: 05181 19433

Fax: 05181 703-239

info@stadt-alfeld.de

Sieben Berge Schleife

Interessante Punkte entlang der Tour

Die Nummer vor den Einträgen entsprechen den Nummern in der Karte.

Es werden ausschließlich Ziele in direkter Nähe der Tour auf der Karte dargestellt.

Freizeit

1 Golfclub Sieben. Berge e.V.

Schloßstraße 1 a, 31039 Rheden

Telefon: 05182 5236

Detaillkarte: 1

Gastronomie

2 Deutsches Haus Brüggen

Hauptstraße 5, 31033 Brüggen

Telefon: 05182 2285

Detaillkarte: 2

3 Ebelings`s Gaststätte

Am Thie 3, 31039 Rheden

Telefon: 05182 3768

Detaillkarte: 1

1 Golfclub Sieben. Berge e.V.

Schloßstraße 1 a, 31039 Rheden

Telefon: 05182 5236

Detaillkarte: 1

4 Hotel Gasthof "Grüner Wald"

Am Knick 7, 31061 Alfeld (Leine)

Telefon: 05181 24248

Detaillkarte: 3

5 Heydenreich Leine-Cafe

Schloßstraße 20, 31033 Brüggen

Telefon: 05182 903287

Detaillkarte: 2

Sehenswertes

6 Weltkulturerbe Fagus Werk

Hannoversche Strasse 58, 31061 Alfeld

Telefon: 05181 79288

Detaillkarte: 4

7 Ausstellung Fagus-Gropius-Ausstellung

Hannoversche Straße 58, 31061 Alfeld (Leine)

Telefon: 05181 79288

Detaillkarte: 4

Sehenswertes (Fortsetzung)

8 Schloß Brüggen

Schloßstraße 20, 31033 Brüggen

Telefon: 05182 947221

Detaillkarte: 2

9 Schloss Rheden

Detaillkarte: 1

Unterkünfte

10 Hof Kreibohm Brüggen

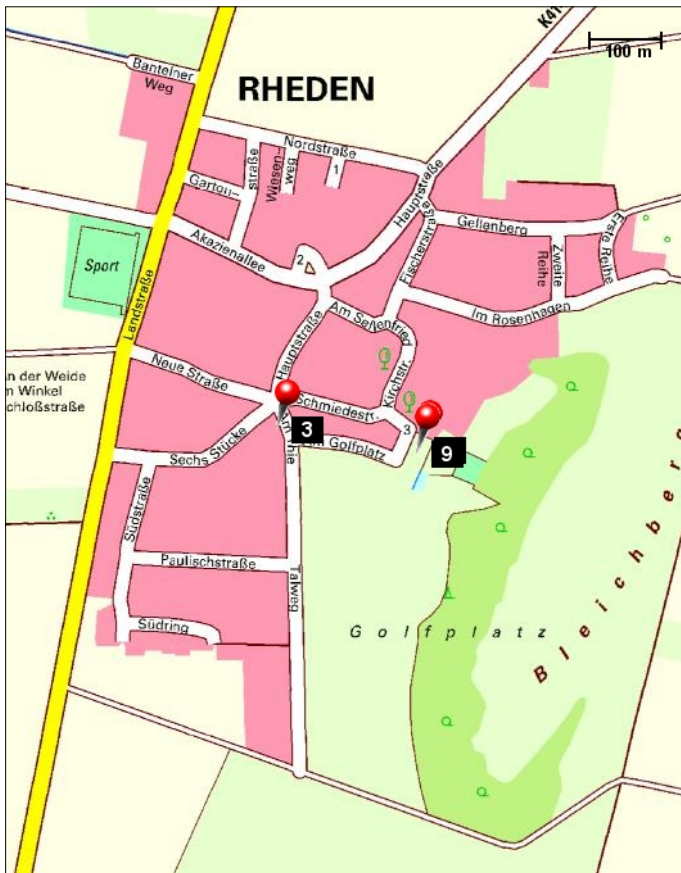
Kirchstraße 14, 31033 Brüggen

Telefon: 05182 2087

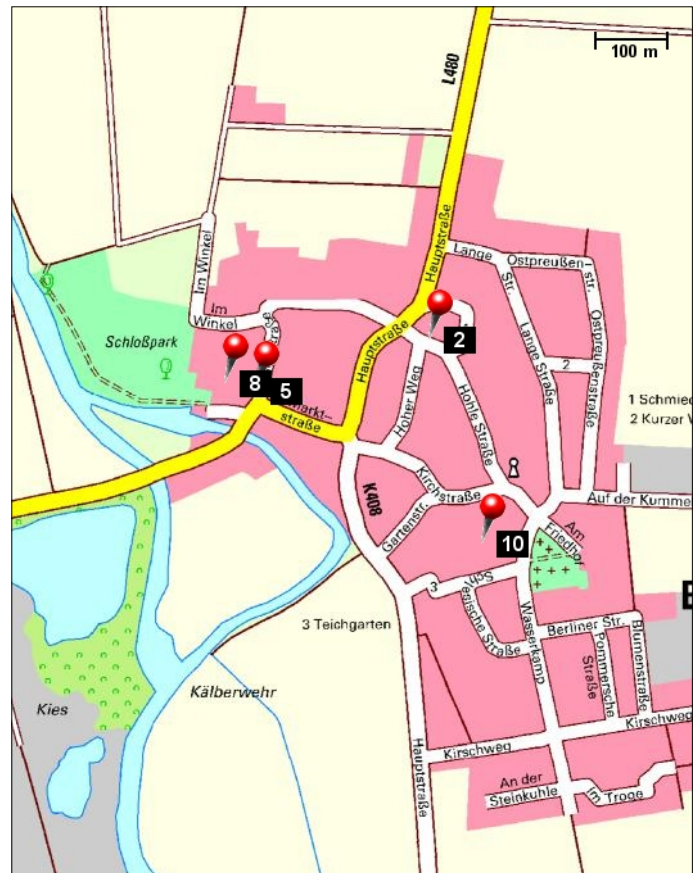
Detaillkarte: 2

Sieben Berge Schleife

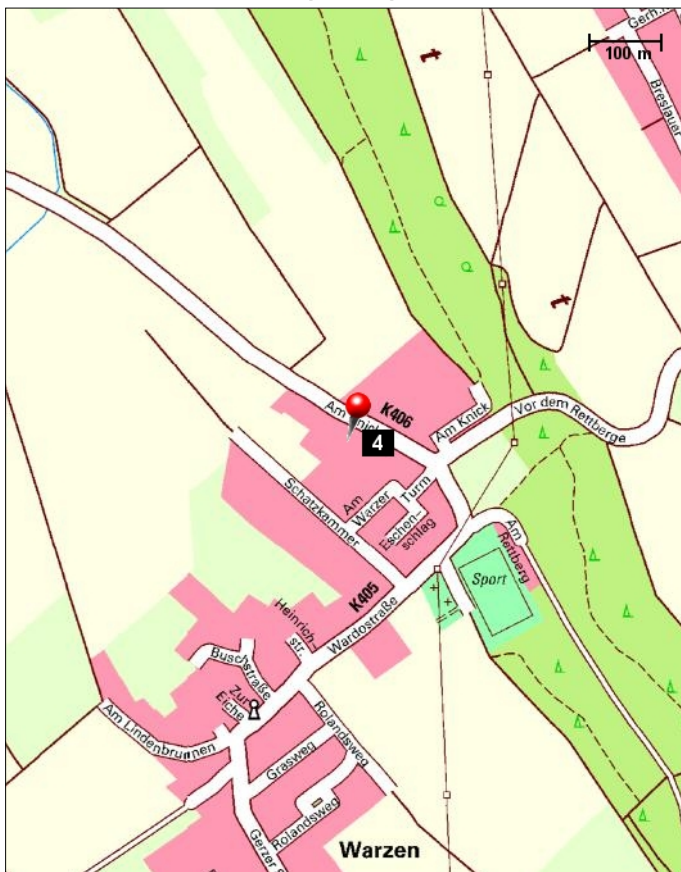
Detailkarte 1 - Rheden



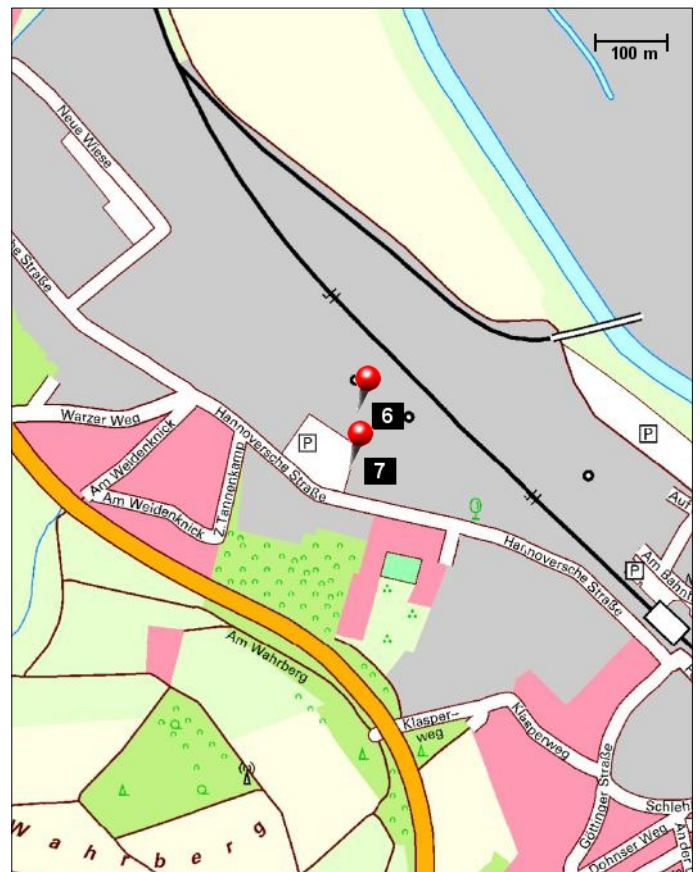
Detailkarte 2 - Brüggen



Detailkarte 3 - Alfeld (Leine)



Detailkarte 4 - Alfeld



Sieben Berge Schleife

Länge: 18,34 km

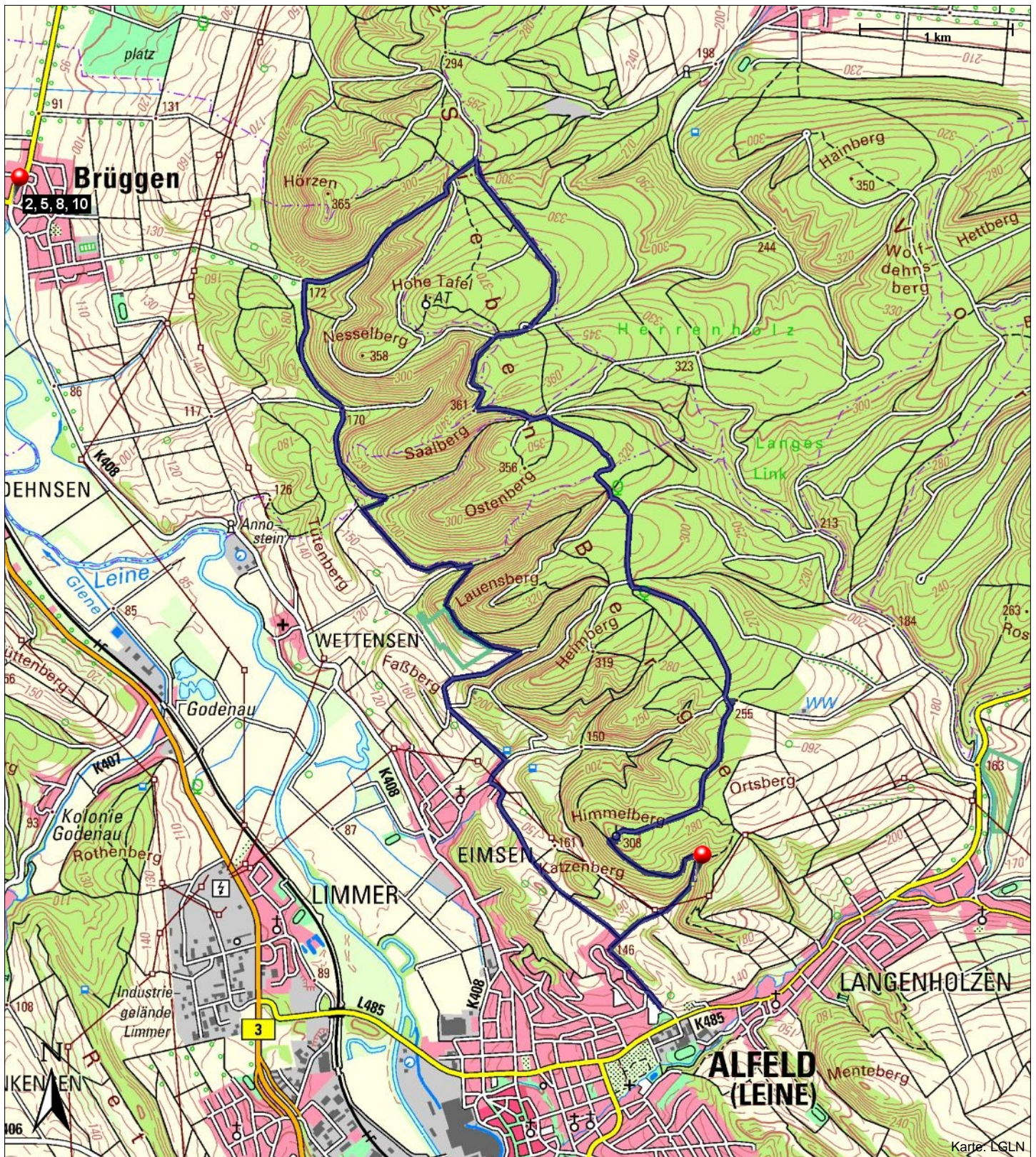
Steigung: + 932 m / - 934 m

Dauer: ca. 3 Std.

Start: Parkplatz Berufsschulzentrum Alfeld (L.)

Verlauf: Berufsschulzentrum Himmelbergturn, Adamishütte, Tafelbergturn

Ziel: Parkplatz Berufsschulzentrum Alfeld (L.)



Sieben Berge Schleife

Länge: 18,34 km

Steigung: + 932 m / - 934 m

Dauer: ca. 3 Std.

Start: Parkplatz Berufsschulzentrum Alfeld (L.)

Verlauf: Berufsschulzentrum Himmelbergturm, Adamishütte, Tafelbergturm

Ziel: Parkplatz Berufsschulzentrum Alfeld (L.)

